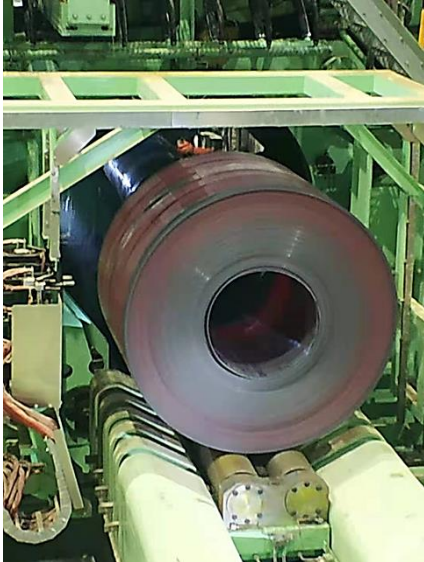


## TMEiC 中国成功助力柳钢 1780mm 热轧首卷下线

东芝三菱电机工业系统（中国）有限公司（以下简称“TMEiC 中国”）全方位支持广西柳钢（集团）总公司防城港基地建设，1780mm 热轧项目首卷下线成功。



柳钢 1780mm 热轧项目首卷下线



TMEiC 中国柳钢实验室团队

该项目是 TMEiC 中国负责的首条完整的热轧生产线系统，为客户提供包括从项目管理、工程设计、车间测试、现场启动直至项目管理的全方位支持。TMEiC 中国技术团队克服了新冠疫情期间的重重困难，成功应对了合同要求的 18 个月内首卷下线的挑战。

这也是 TMSCA HMI 第一次应用于热轧生产线，系统至今运行良好。TMSCA HMI 在柳钢项目的成功应用，势必将推广到更多的项目中。

凭借 TMEiC 在工业自动化领域的丰富业绩和不断创新的控制系统技术，可为工厂和车间的运作、提高生产质量，以及生产率做出我们的贡献。

### 媒体咨询：

欲了解更多信息，请联系 TMEiC 中国市场部。

中国上海市长宁区延安西路 2299 号世贸商城 2603-2609 室 200336

Tel: +86-21-3279-3188; Fax: +86-21-6236-0599

<https://www.tmeic.com/China>

为了满足生产现场的需求，进而更好地驱动社会的发展，TMEiC 作为工业系统集成的供应商，始终关注工业、社会和环境的未来，并致力于社会发展和美丽的全球环境的平衡。TMEiC 将通过基于其旋转机械、电力电子和工程的核心技术的先进科技，为制造和环境管理做出贡献。