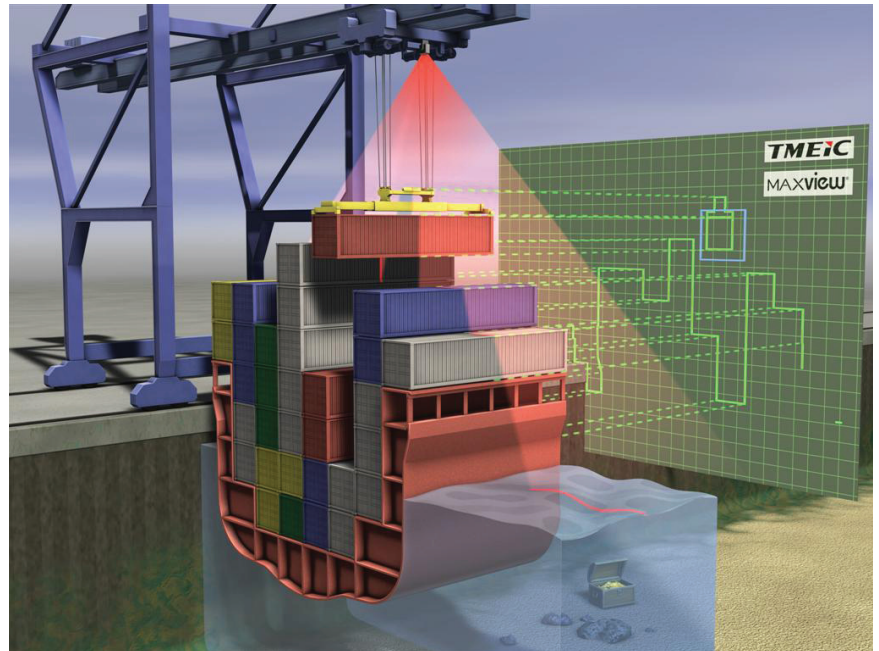


El Sistema Maxview Smart Landing®

Perfil láser de buque y sistema operador de asistencia para descarga

Reduzca el daño y el ruido de operación y aumente la productividad de su grúa pórtico con el sistema Maxview Smart Landing®.



Ventajas

La experiencia habitual en la industria es que hasta el 50% de los costos de mantenimiento de la grúa y el tiempo de inactividad se deben a la reparación del “spreader”. El sistema **Maxview Smart Landing®** minimiza esta causa, mediante la regulación de velocidad de manera eficiente de la grúa durante las decargas de contenedores.

- **Menor desgaste de las cuerdas del “spreader”, “headblock” y alambres** - La velocidad de izaje se limita a un valor pre-establecido en el momento en que el “spreader” se acerca al punto de recogida o descarga para asegurar una colocación homogénea y suave.
- **Reducción del nivel de ruido de operación** debido a un manejo más suave de contenedores y tapas de escotilla.
- **Reducción de reclamos por daños a contenedores**
- **Aumento de la productividad**, sobre todo en recogida y descarga de contenedores en celdas de buque profundas. Una vez en la celda, el operador puede bajar el “spreader” en “full stick”, mientras que el sistema reduce la velocidad en la medida de lo necesario para una descarga óptima.
- **La detección de tapa de registro** se puede utilizar para el rastreo operativo, y para hacer cumplir las limitaciones durante la manipulación.
- **La confirmación “Flipper Up”** a nivel de cubierta reduce aún más el posible daño al spreader.

Características

- **Diseño Comprobado** – El sistema se encuentra en servicio en grúas pórtico en la actualidad. El diseño se basa en la amplia experiencia de TMEIC GE con los sistemas Maxview® y automatización de la grúa para los equipos que manejan contenedores y otras industrias de manejo de materiales pesados.
- **Fácil de instalar y mantener** – Configuración sencilla, con operación “manos fuera” y un mantenimiento preventivo mínimo.
- **Adecuada para Modernizaciones** – El sistema se puede modernizar rápida y fácilmente en las grúas existentes.
- **Interfaz sencilla** para el sistema de control de la grúa existente a través de conexión de red o una interfaz discreta cableada, según corresponda a la arquitectura del sistema de control de la grúa existente.
- **Diseño de sistema abierto** – utilizando la última tecnología de sistemas abiertos y un mínimo de componentes registrados para proporcionar un sistema completo, pero sencillo, que se puede ampliar fácilmente para satisfacer sus necesidades, ahora y en el futuro.
- **Diseño flexible** – permite un alto grado de personalización basándose en las necesidades específicas de la operación y equipo de control de grúa existente.

EL Sistema Maxview Smart Landing®

Cómo funciona

El sistema **Maxview®** utiliza un escáner láser y módulos de software **Maxview®** para medir y actualizar continuamente el perfil de contenedores y otras obstrucciones debajo de la grúa.

- El escáner láser **Maxview®** tiene un rango de más de 80 metros, lo que proporciona la medición hasta el fondo de los buques más profundos.
- El perfil se actualiza continuamente y sin necesidad de movimiento adicional del carro (incluso durante el primer movimiento sobre el buque).
- El sistema **Maxview®** también rastrea la posición del spreader (posición de izaje y oscilación), y continuamente compara la distancia entre el spreader más la carga y todos los objetos en el perfil almacenado.
- El sistema de control de grúa **Maxspeed®** utiliza las mediciones del sistema **Maxview Smart Landing®** para crear desaceleración en todo el spreader y limitar la velocidad de izaje o carro cuando sea necesario para evitar una colisión durante la operación.
- Estas desaceleraciones limitan la velocidad de la grúa cuando, y sólo cuando, una colisión es inminente. Por lo tanto la productividad de la grúa no se reduce cuando el sistema **Maxview Smart Landing®** está activo.
- Las funciones del sistema **Maxview Smart Landing®** se pueden seleccionar para:
 - movimiento de izaje
 - movimiento del carro
 - operaciones sobre el barco
 - operaciones entre las columnas de la grúa, incluyendo la detección de vehículos – para los carriles
 - operaciones en la zona “backreach” de la grúa
- La pantalla Sistema de Gestión de Grúa **Maxview Smart Landing®** (CMS) se proporciona al operador de la grúa para aumentar la visibilidad del perfil de contenedores y objetos debajo de la grúa. Esta pantalla CMS también indica el estado del sistema



Figura 1 Spreader en celda (vista desde cabina)

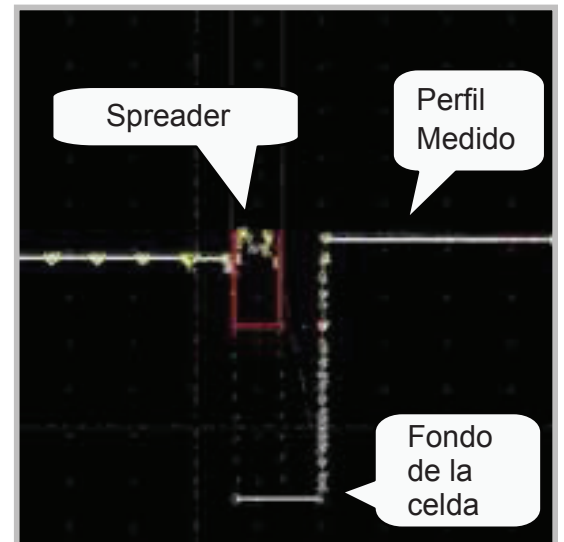


Figura 2 – Medidas **Maxview®** de escena 1 en Figura 1 (vista perfil)



Photo: George Flanagan

Figura 3 – El Sistema **Maxview Smart Landing®** en servicio en Port Metro Vancouver, Canada

TMEiC

We drive industry

TMEIC Corporation

Office: 1325 Electric Road, Roanoke, VA, USA
Mail: 2060 Cook Drive, Salem, VA 24153
Telephone: +1 540-283-2250
eMail: mh@tmeic.com

TMEIC Corporation es una empresa del grupo Toshiba Mitsubishi-Electric Industrial Systems Corporation (TMEIC).